



Wandkonsole

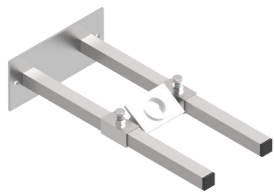


Bezeichnung	Material	Länge (L)	Artikel-Nr.	Gewicht
Wandkonsole auskragend	Edelstahl 1.4301 (V2A)	120 - 400 mm	13971.V2A	9,6 kg
Wandkonsole auskragend	Edelstahl 1.4301 (V2A)	120 - 600 mm	21298	11,3 kg

Bezeichnung	Material	Länge (L)	Artikel-Nr.	Gewicht
Wandkonsole, zwei Streben auskragend	Edelstahl 1.4301 (V2A)	45 - 400 mm	21301	17,4 kg
Wandkonsole, zwei Streben auskragend	Edelstahl 1.4301 (V2A)	45 - 600 mm	21302	19,0 kg

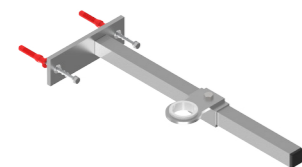
Bezeichnung	Material	Länge (L)	Artikel-Nr.	Gewicht
Wandkonsole, eine Strebe auskragend	Edelstahl 1.4301 (V2A)	45 - 400 mm	21299	13,8 kg
Wandkonsole, eine Strebe auskragend	Edelstahl 1.4301 (V2A)	45 - 600 mm	21300	14,7 kg

Wandhalterung, beidseitig schwenkbar



Bezeichnung	Material	Länge (L)	Artikel-Nr.	Gewicht
Wandhalterung für Gestänge, Führung mit verstellbarem Winkel	Edelstahl 1.4301 (V2A)	45 - 400 mm	21303	3,4 kg
	Edelstahl 1.4301 (V2A)	45 - 600 mm	21304	4,3 kg

Wandhalterung, einseitig, verstellbar



Bezeichnung	Material	Länge (L)	Artikel-Nr.	Gewicht
Wandhalterung für Gestänge 25 x 25 mm	Edelstahl 1.4301 (V2A)	45 - 400 mm	13960	1,0 kg
	Edelstahl 1.4301 (V2A)	45 - 600 mm	11768	1,5 kg

Wandhalterung für EBG-Schutzrohr



Bezeichnung	Material	Länge (L)	Artikel-Nr.	Gewicht
Wandhalterung für EBG Schutzrohr	Edelstahl 1.4301 (V2A)	45 - 400 mm	13962	1,0 kg
	Edelstahl 1.4301 (V2A)	45 - 600 mm	20196	1,5 kg



Deckenführung für Gitterrost

Deckenführung Hoch			
Bezeichnung	Material	Artikel-Nr.	Gewicht
Deckenführung für Räderzeigerwerk	Edelstahl 1.4301 (V2A)	21274	5,6 kg

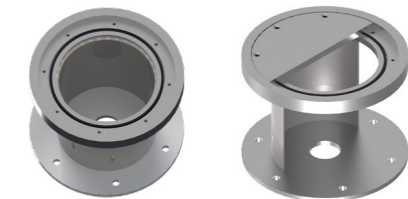


Deckenführung Niedrig			
Bezeichnung	Material	Artikel-Nr.	Gewicht
Deckenführung für Vierkantschoner	Edelstahl 1.4301 (V2A)	21275	3,7 kg



Deckenkappe, Edelstahl - wasserdicht

Bezeichnung	Material	Artikel-Nr.	Gewicht
Deckenkappe wasserdicht, geschweißt	Edelstahl 1.4301 (V2A)	21276	28,0 kg



Deckenführung für Schachtdecke

Bezeichnung	Material	Artikel-Nr.	Gewicht
Deckenführung 90x350 mm	Edelstahl 1.4301 (V2A)	21277	1,3 kg

