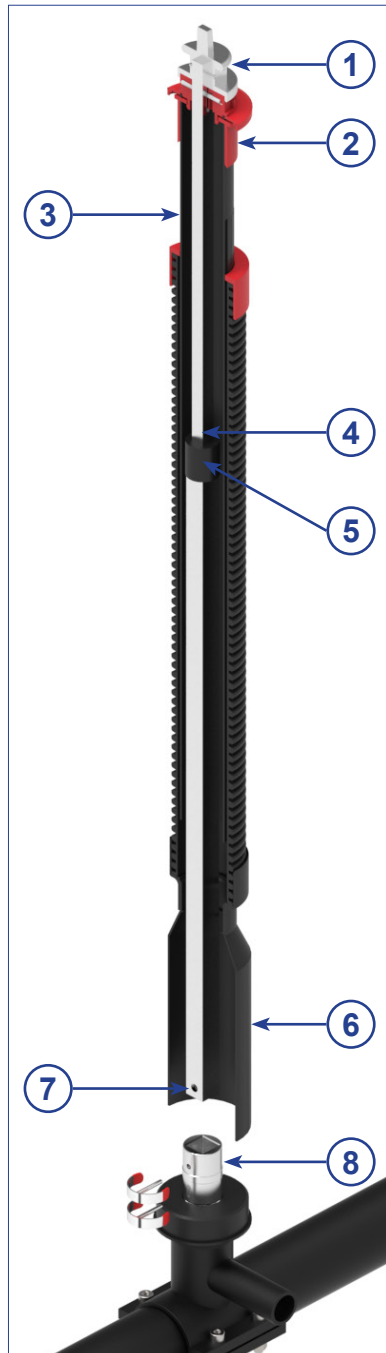


## Tele-EBG T3 gem. DVGW GW336 (DVGW geprüft)

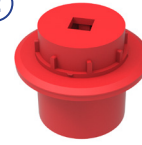


①



Vierkantschoner SW12/14  
gem. DVGW GW336

②



Zentrierkappe

③



3-fach Teleskop

④



Auszugssicherung 150N  
gem. DVGW GW336

⑤



PLUS-Sicherung

⑥



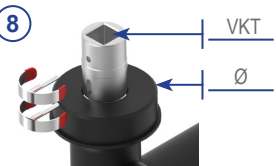
Rundglocke gem.  
DVGW GW336

⑦



Vierkantstahl mit  
Bohrung gem.  
DVGW GW336

⑧



Armatur gem.  
DVGW GW336

Hausanschluss- armatur	Bedien- vierkant	Anschluss Kuppelmuffe	Gesamtlänge GL* Gestänge	Typ 1 (140 Nm)		Typ 2 (100 Nm)	
				Artikel-Nr.	Gewicht	Artikel-Nr.	Gewicht
Anbohrarmatur HA-Schieber DN ≤ 50 Kugelhahn DN ≤ 50	DIN 3223 E	VKT20x20 mm Ø80 mm	0,40 - 0,65 m	13997.GW336	1,7 kg	13997.01.GW336	1,7 kg
			0,65 - 1,15 m	14008.GW336	2,4 kg	14008.01.GW336	2,4 kg
			0,80 - 1,45 m	14009.GW336	2,8 kg	14009.01.GW336	2,8 kg
			0,90 - 1,55 m	14010.GW336	3,5 kg	14010.01.GW336	3,5 kg
			1,37 - 2,45 m	14089.GW336	4,7 kg	14089.01.GW336	4,7 kg

\*Sonderlängen auf Anfrage!

Teleskop Einbaugarnitur entspricht dem DVGW Arbeitsblatt GW336-1 (A) (09/2010)  
Prüfung nach DVGW Prüfgrundlage GW336-2 (P) (09/2010)

Technische Änderungen vorbehalten!