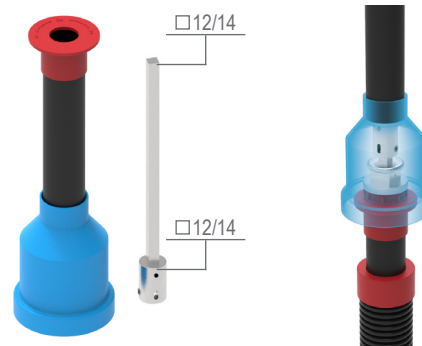


## Verlängerungen für Einbaugarnituren VAA



| Verlängerung L | Artikel-Nr. | Gewicht |
|----------------|-------------|---------|
| VAA 100 mm     | 13145       | 0,5 kg  |
| VAA 150 mm     | 13245       | 0,5 kg  |
| VAA 200 mm     | 13136       | 0,6 kg  |
| VAA 250 mm     | 13266       | 0,7 kg  |
| VAA 300 mm*    | 13146       | 0,7 kg  |
| VAA 350 mm*    | 13348       | 0,7 kg  |
| VAA 400 mm*    | 13147       | 0,8 kg  |
| VAA 450 mm*    | 13349       | 0,8 kg  |
| VAA 500 mm*    | 13148       | 0,9 kg  |

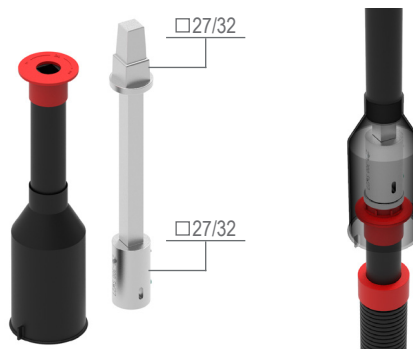
\*inklusive Hülsrohr



## Verlängerungen für Einbaugarnituren KOS

| Verlängerung L | Artikel-Nr. | Gewicht |
|----------------|-------------|---------|
| KOS 100 mm     | 13109       | 2,3 kg  |
| KOS 150 mm     | 13110       | 2,5 kg  |
| KOS 200 mm     | 13111       | 2,8 kg  |
| KOS 250 mm     | 13345       | 3,1 kg  |
| KOS 300 mm*    | 13112       | 3,5 kg  |
| KOS 400 mm*    | 13346       | 4,1 kg  |
| KOS 500 mm*    | 13347       | 4,5 kg  |

\*inklusive Hülsrohr



## Schließvorrichtung für Einbaugarnituren VAA

| Bezeichnung                          | Artikel-Nr. | Gewicht |
|--------------------------------------|-------------|---------|
| für EBG Vierkant 12/14 mm            | 17000       | 0,4 kg  |
| für EBG Dreikant 15/18 mm            | 17010       | 0,4 kg  |
| Vorhängeschloss                      | 17020       | 0,2 kg  |
| Schlüssel, gleichschließend, 1 Stück | 17020.S     | 0,2 kg  |



## Schließvorrichtung für Einbaugarnituren KOS

| Bezeichnung                          | Artikel-Nr. | Gewicht |
|--------------------------------------|-------------|---------|
| für EBG Vierkant 27/32 mm            | 17100       | 2,2 kg  |
| für EBG Dreikant 33/43 mm            | 17101       | 2,2 kg  |
| Vorhängeschloss                      | 17020       | 0,2 kg  |
| Schlüssel, gleichschließend, 1 Stück | 17020.S     | 0,2 kg  |

