

## Tele-EBG T3 mit Innenvierkant



①



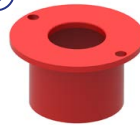
Vierkantschoner mit Gewindestift

②



Positionsanzeiger

③



Zentrierkappe

④



Auszugssicherung

⑤



PLUS-Sicherung

⑥



3-fach Teleskop

⑦



Rundglocke

⑧



Splint

⑨



Clip-Stift Polygon



scan me!



## Tele-EBG T3 mit Innenvierkant



FRIALEN KH					
d	RD* Rohrdeckung	Artikel-Nr. ohne Positionsanzeiger	Artikel-Nr. mit Positionsanzeiger, gelb	Artikel-Nr. mit Positionsanzeiger, blau	Gewicht
32-63 VKT20 mit Splint	0,45 - 0,70 m	FRI14004	FRI14004.14G	FRI14004.14B	1,4 kg
	0,60 - 1,00 m	FRI14005	FRI14005.14G	FRI14005.14B	1,9 kg
	1,00 - 1,50 m	FRI14006	FRI14006.14G	FRI14006.14B	2,7 kg
	1,20 - 2,00 m	FRI14007	FRI14007.14G	FRI14007.14B	3,2 kg
63-225 VKT25 mit Splint	0,60 - 1,00 m	FRI14014	FRI14014.18G	FRI14014.18B	3,0 kg
	1,00 - 1,50 m	FRI14015	FRI14015.18G	FRI14015.18B	4,2 kg
	1,20 - 2,00 m	FRI14016	FRI14016.18G	FRI14016.18B	5,2 kg

RMA KH					
d	RD* Rohrdeckung	Artikel-Nr. ohne Positionsanzeiger	Artikel-Nr. mit Positionsanzeiger, gelb	Artikel-Nr. mit Positionsanzeiger, blau	Gewicht
32-63 VKT20 mit Federstecker	0,45 - 0,70 m	RMA14004	RMA14004.14G	RMA14004.14B	1,5 kg
	0,60 - 1,00 m	RMA14005	RMA14005.14G	RMA14005.14B	1,9 kg
	1,00 - 1,50 m	RMA14006	RMA14006.14G	RMA14006.14B	2,8 kg
	1,20 - 2,00 m	RMA14007	RMA14007.14G	RMA14007.14B	3,4 kg
90-180 VKT25 mit Federstecker	0,60 - 1,00 m	RMA14008	RMA14008.18G	RMA14008.18B	3,1 kg
	1,00 - 1,50 m	RMA14009	RMA14009.18G	RMA14009.18B	4,4 kg
	1,20 - 2,00 m	RMA14010	RMA14010.18G	RMA14010.18B	4,7 kg

AGRU/FRANK Außenvierkant (passend für AGRU Adapter)					
d	RD* Rohrdeckung	Artikel-Nr. ohne Positionsanzeiger	Artikel-Nr. mit Positionsanzeiger, gelb	Artikel-Nr. mit Positionsanzeiger, blau	Gewicht
32-63 VKT20 mit Splint	0,60 - 0,80 m	10088.GWC	10088.GWC.14G	10088.GWC.14B	1,6 kg
	0,80 - 1,20 m	14004.GWC	14004.GWC.14G	14004.GWC.14B	1,8 kg
	1,00 - 1,50 m	14005.GWC	14005.GWC.14G	14005.GWC.14B	2,3 kg
	1,20 - 1,80 m	14006.GWC	14006.GWC.14G	14006.GWC.14B	2,9 kg
	1,50 - 2,20 m	14007.GWC	14007.GWC.14G	14007.GWC.14B	3,2 kg
90-225 VKT25 mit Splint	0,60 - 0,80 m	14008.GWC	14008.GWC.18G	14008.GWC.18B	2,6 kg
	0,80 - 1,20 m	13999.GWC	13999.GWC.18G	13999.GWC.18B	3,5 kg
	1,00 - 1,50 m	14014.GWC	14014.GWC.18G	14014.GWC.18B	4,0 kg
	1,20 - 1,80 m	14015.GWC	14015.GWC.18G	14015.GWC.18B	4,9 kg
	1,50 - 2,20 m	14016.GWC	14016.GWC.18G	14016.GWC.18B	4,8 kg

AVK Magnus (Anschluss gemäß GW336)					
d	RD* Rohrdeckung	Artikel-Nr. ohne Positionsanzeiger	Artikel-Nr. mit Positionsanzeiger, gelb	Artikel-Nr. mit Positionsanzeiger, blau	Gewicht
25-63 VKT20 ohne Splint	0,80 - 1,20 m	AVK14005	AVK14005.14G	AVK14005.14B	1,7 kg
	1,10 - 1,60 m	AVK14006	AVK14006.14G	AVK14006.14B	2,4 kg
	1,30 - 2,20 m	AVK14007	AVK14007.14G	AVK14007.14B	3,4 kg
90-180 VKT25 ohne Splint	0,80 - 1,20 m	AVK13999	AVK13999.18G	AVK13999.18B	3,4 kg
	1,10 - 1,60 m	AVK14015	AVK14015.18G	AVK14015.18B	4,0 kg
	1,30 - 2,20 m	AVK14016	AVK14016.18G	AVK14016.18B	5,3 kg

Verbindungen			
Bezeichnung	Maße	Artikel-Nr.	Gewicht
Clip-Stift Polygon	Ø4x62 mm / A2	100326	0,01 kg
Splint	Ø4x63 mm / A2	100309	0,01 kg
Federstecker	Ø2,5x75 mm	100301	0,01 kg

\*Rohrdeckungsmaße sind abhängig von der Höhe der eingesetzten Armatur, siehe S. 11.

\*Sonderlängen auf Anfrage!

Technische Änderungen vorbehalten!