

## Tele-EBG T3 KOS mit Schraubglocke

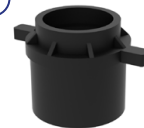


①



Vierkantschoner

②



Zentrierkappe

③



Auszugssicherung

④



PLUS-Sicherung

⑤



3-fach Teleskop

⑥



Schraubglocke

⑦



Kuppelmuffe

scan me!



## Tele-EBG T3 KOS mit Schraubglocke



Armatur Spindel-VKT	RD* Rohrdeckung	Artikel-Nr.	Gewicht
Schieber DN40/50 SW14	0,75 - 1,00 m	14076	3,2 kg
	1,00 - 1,45 m	14077	4,4 kg
	1,30 - 2,05 m	14078	5,9 kg
	1,70 - 2,50 m	20325	7,9 kg
Schieber DN65/80 SW17	0,75 - 1,00 m	14079	3,3 kg
	1,00 - 1,40 m	14080	4,4 kg
	1,30 - 2,00 m	14081	5,6 kg
	1,70 - 2,50 m	20326	7,5 kg
Schieber DN100-150 SW19	0,75 - 1,00 m	14082	2,9 kg
	1,00 - 1,30 m	14083	4,1 kg
	1,30 - 1,90 m	14084	5,4 kg
	1,70 - 2,50 m	20327	7,4 kg
Schieber DN200 SW24	1,10 - 1,35 m	14085	4,5 kg
	1,30 - 1,85 m	14086	6,0 kg
	1,70 - 2,50 m	14112	9,5 kg
Schieber DN250/300 SW27 mit Rundglocke	1,20 - 1,50 m	14087	5,0 kg
	1,50 - 1,80 m	14088	6,8 kg
	2,00 - 2,50 m	20328	9,3 kg

\*Sonderlängen auf Anfrage!

PE-Schraubglocke mit formschlüssiger Verbindung zur Armatur.  
Das Verfestigen der Kuppelmuffe entfällt

## Systemlösungen



Schraubglocke auf die Armatur aufdrehen und die Kuppelmuffe fixieren. Eine Verfestigung mit der Spindel ist nicht erforderlich.



Flügelkappe formschlüssig auf das DALMINEX Einbausystem setzen (siehe S. 87).

