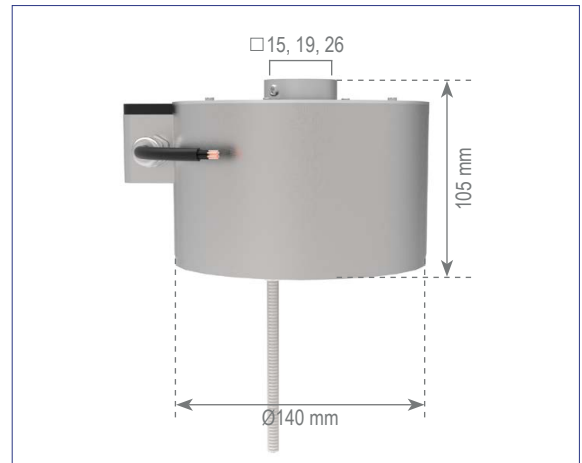
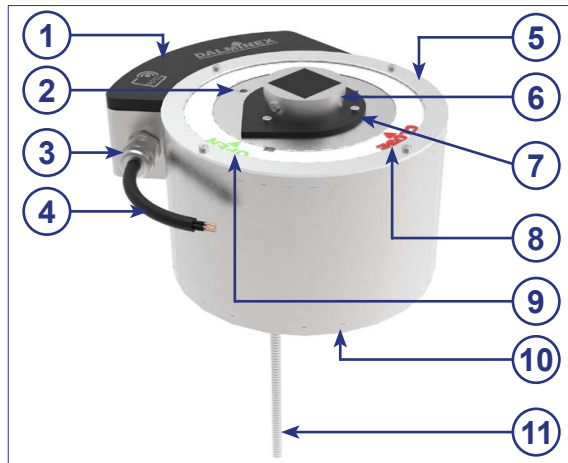


Elektrisches Räderzeigerwerk aus Edelstahl



1



RFID Scheibe

2



Gewindestift M8x10 mm
Material: 1.4301

3



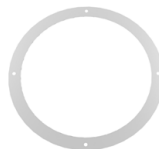
Zugentlastung

4



Steuerkabel
(Wasserdicht)

5



Haltescheibe
Material: 1.4301
Austauschbares Ersatzteil

6



Ritzel mit Aufnahme für
Schlüsselstange
Material: Zinkdruckguss

7



Zeiger, schwarz
Material: S235JR epoxy

8



Markierungsscheibe
(CLOSE), transparent
Material: PMMA
Austauschbares Ersatzteil

9



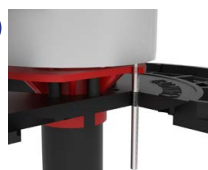
Markierungsscheibe
(OPEN)
Material: PMMA
Austauschbares Ersatzteil

10



Gehäuse
Material: 1.4301

11



Arretierungsstift für
Hülrohrkappe bzw.
DALMINEX-Tragplatte
Material: 1.4301

scan me!



Elektrisches Räderzeigerwerk aus Edelstahl



max. U/Hub	Vierkantaufnahme		Gewicht
	□ 19 mm	□ 26 mm	
14	13019.14EZW	13026.14EZW	5,9 kg
47	13019.47EZW	13026.47EZW	5,9 kg
140	13019.140EZW	13026.140EZW	5,9 kg
470	13019.470EZW	13026.470EZW	5,9 kg

DALMINEX Einbausystem

DALMINEX Tragplatte (passend zur Arretierung für Zeigerwerke)

Material	Artikel-Nr.	Gewicht
Kunststoff	12601.01	14,0 kg



DALMINEX Fixierscheibe passend für DALMINEX Tragplatte

Material	Artikel-Nr.	Gewicht
Kunststoff	12602.01	1,16 kg



Straßenkappe gemäß DIN 4056 Typ 2

Material	Artikel-Nr.	Gewicht
Kunststoff	4056-2.WK	12,1 kg



Volle Funktion und Gewährleistung durch fachgerechten Einbau des DALMINEX Einbausystems.



Straßenkappe DIN 4056 Typ 2

Austauschbare Ersatzteile

Bezeichnung	Artikel-Nr.	Gewicht
Markierungsscheibe (OPEN)	O-22794	0,004 kg
Markierungsscheibe (CLOSE)	C-22794	0,004 kg
Haltescheibe	22794	0,01 kg

Achtung! DALMINEX Zeigerwerke können nicht nachträglich auf die Einbaugarnitur aufgebaut werden!

Technische Änderungen vorbehalten!