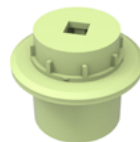


# EBG FÜR HAUSANSCHLUSSARMATUREN



## Tele-EBG T2-GREEN



Zentrierkappe



2-fach Teleskop



Auszugssicherung



PLUS-Sicherung



Gleitkappe



Stufenglocke



Kuppelmuffe



Clip-Stift



Glockendichteinsatz

Armatur Spindel-VKT	RD* Rohrdeckung	Gesamtlänge GL** Gestänge	Artikel-Nr.	Gewicht
Anbohrarmatur VAA SW12	0,55 - 0,70 m	0,28 - 0,41 m	14095.01.BIO	1,1 kg
	0,70 - 1,00 m	0,43 - 0,69 m	10088.01.BIO	1,5 kg
	0,85 - 1,30 m	0,58 - 0,98 m	14004.01.BIO	2,0 kg
	1,00 - 1,50 m	0,78 - 1,31 m	14005.01.BIO	2,4 kg
	1,25 - 1,80 m	0,89 - 1,59 m	14006.01.BIO	2,9 kg
	1,50 - 2,00 m	0,99 - 1,76 m	14007.01.BIO	3,1 kg
	1,70 - 2,70 m	1,38 - 2,34 m	14094.01.BIO	4,3 kg

\*Rohrdeckungsmaße sind abhängig von der Höhe der eingesetzten Armatur, siehe S. 11.

\*\*Sonderlängen auf Anfrage!

Technische Änderungen vorbehalten!

scan me!



## Tele-EBG T2-GREEN



Herkömmliches Polyethylen wird aus fossilen Rohstoffen wie Erdöl oder Erdgas hergestellt. Zur Herstellung des biobasierten PE-HD wird hier jedoch Ethanol aus Zuckerrohr eingesetzt. Zuckerrohr ist eine schnell wachsende, robuste Pflanze, die bei ihrem jährlichen Wachstumszyklus CO<sub>2</sub> aus der Atmosphäre speichert. Das spart nicht nur immer knapper werdende fossile Rohstoffe ein, sondern trägt auch dazu bei, CO<sub>2</sub>-Emissionen zu reduzieren. Je nach Green PE Type liegt der Anteil an erneuerbarem Kohlenstoff zwischen 80 % und 100 %, gemäß der Norm ASTM D6866.